

Unser Lehrplan an der Schule am Nordpark

Berufspraxisstufe
(Kurz: BPS)

Schuljahre 10-13



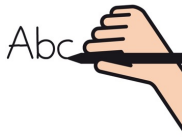
BPS



Berufsvorbereitung



Mathematik



Sprache



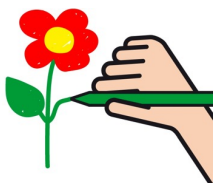
Meine Umwelt



Ich und die anderen



Bewegung und Sport



Kunst und Musik

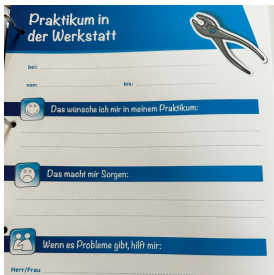
BPS: Berufsvorbereitung



Berufsorientierungskurse



- Gartenbau
- Wäschedienst
- Brötchenservice
- Werken
- Tonarbeiten
- Arbeitstraining
- TASK (Training arbeitsmarktrelevanter sozialer Kompetenzen)



Praktikum in WfbM



- Kennenlernen der Werkstätten für Menschen mit Behinderung
- In jedem Schuljahr ein zweiwöchiges Praktikum in der GWN (Gemeinnützige Werkstätten Neuss)
- Weitere Praktika jederzeit möglich



Berufskunde



- Anforderungsprofile Berufe
- Meine Ziele, Wünsche, Interessen



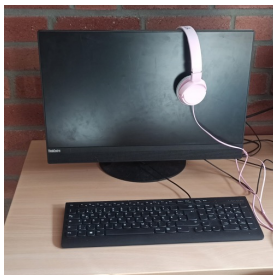
BPS: Berufsvorbereitung



Rechtliche Grundlagen



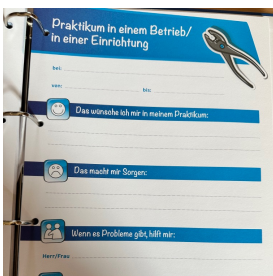
- Arbeits- und Jugendschutzgesetz
- Unfallschutz



Umgang mit Computer



- Übungen für das Berufsleben
- Lebenslauf schreiben
- Bewerbung schreiben



Praktikum auf dem ersten Arbeitsmarkt



- Zusammenarbeit mit dem IFD (Integrationsfachdienst)
- Nutzen des Programms: **KAoA „Kein Abschluss ohne Anschluss“** (Programm zum Finden eines passenden Berufes)
- Zugang zur Arbeitswelt über **KAoA-Star „Schule trifft Arbeitswelt“** (Zugang für jede Schulform zum ersten Arbeitsmarkt)



BPS: Berufsvorbereitung



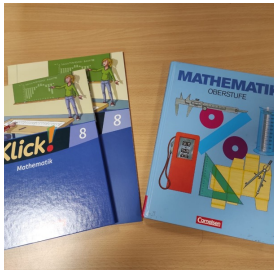
Kooperationen

- Zusammenarbeit mit dem BTI (Berufskolleg für Technik und Information)
- Unterricht in inklusiven Klassen
- Berufliche Bildung
- Integration in den Arbeitsmarkt



BPS: Mathematik

Rechnen im Alltag



Zahlen und Rechnen im Alltag



- Situationen im Schulalltag mathematisieren und berechnen
- Sachrechenaufgaben
- Zahlenraum bis 1000
- Unsere Schule in Zahlen

Rechnen mit Geld

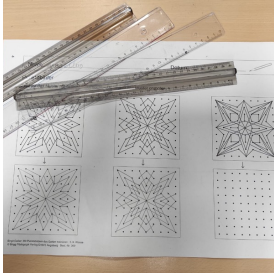


Einkäufen und Bezahlen



- Einkäufe planen
- Bezahlvorgang umsetzen
- Mengen umrechnen
- Beträge ausrechnen und überschlagen
- Wechselgeld berechnen
- Münzen kennen und Geldbeträge zählen

Größen und Messen



Messen



- Längen, Gewichte, Zeitspannen, etc. messen und vergleichen



Uhrzeit und Zeitspannen



- Uhrzeiten lesen
- Verschiedene Uhren kennenlernen
- Zeitspannen schätzen, messen und damit rechnen

BPS: Sprache



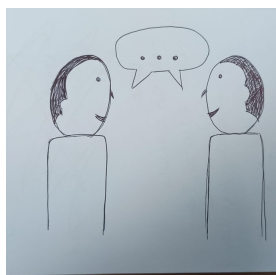
- Silbenlesen
- Lesen kurzer Texte
- Sinnentnehmendes Lesen

Lesetraining



- Buchstaben
- Arbeiten mit dem Wörterbuch
- Rechtschreibregeln

Schreiben



- Gesprächskultur: adressatengerechte Ansprache, Blickkontakt, Gesprächsregeln, etc.
- Sprechen in ganzen Sätzen
- Sprechen über aktuelle Themen (z.B. Nachrichten)

Sprechen und Zuhören



BPS: Unsere Welt



Selbstständigkeit/
Selbstversorgung



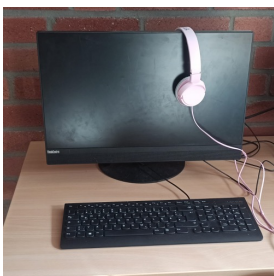
- Orientierung und Verhalten im Straßenverkehr
- Nutzung öffentlicher Verkehrsmittel
- Öffentliche Einrichtungen kennen und nutzen
- Hauswirtschaftliche Grundlagen
- Selbstversorgung
- Handlungsplanung
- Eigenverantwortlichkeit



Kultur



- Stadterkundung
- Museumsbesuche
- Teilhabe am öffentlichen Leben (Feste, Veranstaltungen, etc.)



Umgang mit Medien



- Medien im Alltag: iPad, Handy, Radio, etc.
- Internetnutzung
- Sicherer Umgang mit sozialen Medien
- Nachrichten: Informationen über aktuelles Weltgeschehen



[zurück](#)



BPS: Unsere Welt



**Konsum und
Umgang mit
Ressourcen**



- Müllvermeidung und Mülltrennung
- Nachhaltigkeit
- Grundbedarf und andere Güter (Lebensmittel, Kleidung, Wohnraum, etc.)



**Demokratie und
Gesellschaft**



- Klassenrat / Schülervertretung: Mitsprache und Mitgestaltung, demokratische Entscheidungsprozesse
- Nutzen von Dienstleistungen: Geschäfte, Bücherei, Freizeitangebote (Haus der Jugend, Geschwister-Scholl-Haus)
- Hilfe holen können (Krankenwagen, Feuerwehr, Polizei)





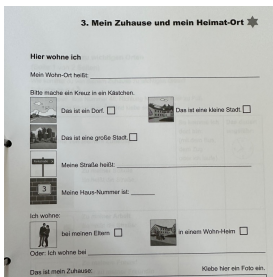
BPS: Unsere Welt



Konto eröffnen



- Ein eigenes Konto haben
- Verantwortung für Geld übernehmen
- Wenn möglich sparen
- Planvoller Umgang mit Geld



Wohnen



- Kennenlernen und erkunden verschiedener Wohnformen
- Teilnahme Wohnbörse
- Zukunftsplanung

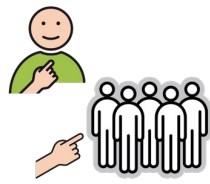


Freizeit



- Freundschaften pflegen
- Freizeitangebote in Neuss nutzen
- Selbstständige Gestaltung von Freizeit
- Hobbys ausprobieren und erarbeiten
- Sinn von Freizeit im Gegensatz zur Arbeit





Ich und die Anderen



Mein Körper



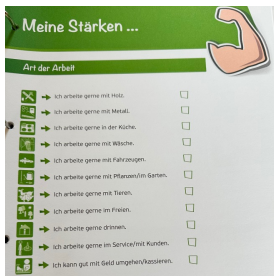
- Die Sinne kennen, wahrnehmen, erleben
- Organe und Funktionen kennen und verstehen
- Sexualerziehung (Geschlechtsorgane, Verhütung, Schwangerschaft, etc.)



Meine Gefühle



- Positive und negative Gefühle
- Umgang mit Gefühlen
- Gefühle verbalisieren
- Gesprächsregeln



- Identitätsprofile
- eigene Stärken und Schwächen reflektieren

Meine Stärken und Schwächen



- Regeln für das Zusammenleben
- Freundschaften und andere Beziehungen
- Nähe und Distanz
- Konfliktlösung
- Schüler*innenberatung

Beziehungs- und Sozialkompetenzen





Ich und die Anderen



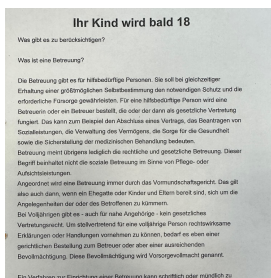
- Klassenregeln
- Schulregeln
- Individuelle Regeln

Regelakzeptanz



- Auseinandersetzung mit der eigenen Behinderung
- Akzeptanz der eigenen Behinderung
- Schwerbehindertenausweis (Antrag und Umgang)

Behinderung



- Beratung und Aufklärung für Bestimmung der gesetzlichen Betreuung
- Aufgaben, Rechte und Pflichten

Gesetzliche Betreuung





BPS:

Bewegung und Sport



Sportunterricht



- Sportunterricht teilweise klassenübergreifend nach Leistungsgruppen
- Sportspiele (Völkerball, Brennball, etc.)
- Mannschaftssportarten (Fußball, Basketball usw.)
- Leichtathletik
- Geräteturnen
- Walking und Joggen
- Bewegungsangebote für Schüler*innen mit elementarem Förderbedarf



Sport-AGs



- Fußball-AG
- Lauf-AG
- Fahrrad-AG
- Training für Special-Olympics Wettkämpfe





BPS:

Bewegung und Sport



Schwimmunterricht



- Differenziert:
 - für Schwimmer*innen und „Fast“-Schwimmer*innen im Nordbad
 - für Schüler*innen mit elementarem Förderbedarf im Schulschwimmbecken



Bewegungsräume
in der Schule



- Sporthalle (Große Sportspiele und Parcours)
- Schulschwimmbad (Wasser erfahren und bewältigen)
- Psychomotorikraum (Bewegen mit Material und Musik, Selbsterfahrung und Selbstbehauptung)
- Bewegungsraum (Toben und Entspannen)
- Mehrzweckraum (Musik- und Tanzangebote)





BPS:

Bewegung und Sport



**Pausen- und
Freizeitsport**

- Fußball (Schulhof und Geschwister-Scholl-Haus)
- Basketball (Spielplatz Jostenbusch)
- Tischtennis (Spielplatz Kivitzbusch und Jostenbusch)
- Federball (Schulhof, Park und Spielplatz)
- Trampolin (Jostenbusch, Geschwister-Scholl-Haus)
- Fahrradtraining (Jostenbusch, Stadtwald)
- Kegeln (Thomas-Morus-Haus)



**Außerschulischer
Unterricht und
Ausflüge**

- Hubert-Schäfer-Sportpark (Fußball und Leichtathletik)
- Südbad (Schwimmen und Springen)
- Kletterpark (Skihalle)
- Schlittenbahn (Skihalle)
- Jostenbusch und Stadtwald (Walking, Basketball, Fahrrad)
- Geschwister-Scholl-Haus (Fußball, Trampolin, Hüpfburg)





BPS:

Bewegung und Sport



Sportfeste

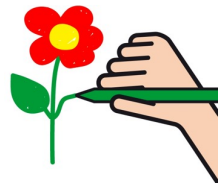


- Teilnahme an jährlich stattfindenden Sport- oder Schwimmfesten der drei Kreisschulen für Geistige Entwicklung
- Teilnahme an Special Olympics Landesspielen
- Teilnahme an Fußballturnieren
- Teilnahme am Neusser Sommernachtslauf und Nikolauslauf
- Teilnahme am jährlichen überregionalen Krahnendonkfest mit Bewegungsangeboten für Schüler*innen mit elementarem Förderbedarf





BPS: Kunst und Musik



Kunst



- Arbeiten in Themenbereichen (Künstler, Vertiefung von Techniken, spezifische Aufgabenstellung)
- Kreative Freiräume (künstlerischer Ausdruck von Inhalten wie Gefühlen, eigene Vorstellungen einbringen und umsetzen)
- AG Angebot: Töpfern (Selbstwirksamkeit erleben, Formen und Erfahren des Werkstoffs Ton)
- Schulübergreifende Kunstprojekte



Musik



- Erleben und Erfahren unterschiedlicher Musikrichtungen (Klassik bis Moderne, Vorstellung verschiedener Komponisten und Künstler)
- Kommunikativer Austausch über Liedtexte, Inhalte und Stimmungen von Musik
- den eigenen Musikgeschmack entdecken
- Musik mit allen Sinnen erfahren
- Musik mit Tanz, Gesang und eigener Mitwirkung verbinden
- Teilnahme am Schulchor
- Instrumentenkunde





Startseite Arbeitshilfe

Die Arbeitshilfen befinden sich in der Bildungscloud auf Logineo.